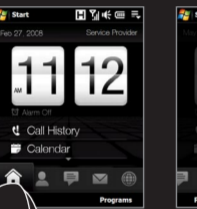




## TouchFLO™ 3D

TouchFLO 3D vă permite să controlați cu ușurință dispozitivul bazat pe Windows Mobile.

Pentru a naviga pe ecranul inițial TouchFLO 3D:



1 Apăsați și mențineți apăsat pe fila activă.



2 Glisați cu degetul la dreapta sau la stânga pe file.



3 Eliberați după ce selectarea filei dorite.

## ECRAN INIȚIAL

În fila **Home (Ecran inițial)**, un ceas mare flip-style afișează ora. Puteți vedea și apelurile nepreluat și noile rezervări.

Atingeți data sau ceasul pentru a deschide ecranul Ceas și Alarmer, de unde puteți seta data, ora și alarma.

Atingeți aici pentru a vedea detaliile apelurilor dumneavoastră nepreluat.

Glisați degetul în sus pentru a vedea mai multe rezervări calendar.

Atingeți o rezervare pentru a vedea detaliile rezervării.

## Persoane

În fila **People (Persoane de contact)**, puteți persoanele de contact preferate cu care comunicați cel mai des.

1 Atingeți pictograma mare **Plus** de pe ecran.

2 De pe ecranul Selectare contact, atingeți numele contactului dorit.

3 Alegeți un număr de telefon sau o adresă de e-mail pentru a o asocia contactului favorit.

4 Pentru a adăuga un alt contact favorit, atingeți pictograma mică **Plus (+)** din partea dreaptă și repetați pașii 2 și 3.

**Sfat** Puteți adăuga până la 15 persoane de contact preferate în fila Persoane.



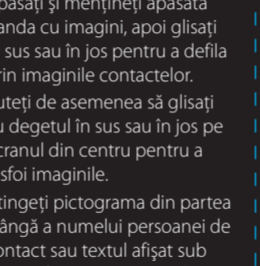
## Mesaje

Răsfoiți imaginile contactelor și efectuați un apel rapid, trimiteți un mesaj text sau trimiteți un e-mail contactului favorit.

1 Apăsați și mențineți apăsată banda cu imagini, apoi glisați în sus sau în jos pentru a defila prin imaginile contactelor. Puteți de asemenea să glisați cu degetul în sus sau în jos pe ecranul din centru pentru a răsfoi imaginile.

2 Atingeți pictograma din partea stângă a numelui persoanei de contact sau textul afișat sub fotografie pentru a o apela, a-i trimite un SMS sau un mesaj de poștă electronică.

**Sfat** Pentru a accesa informațiile detaliate ale contactului, atingeți imaginea contactului de pe ecranul din mijloc.



## Corespondență

Fila **Mail (Corespondență)** permite primirea și trimiterea mesajelor de poștă electronică. Pe această filă, puteți adăuga până la patru conturi de e-mail.

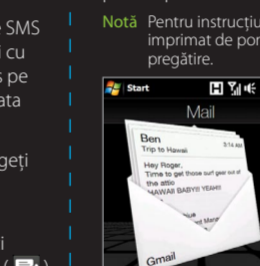
**Notă** Pentru instrucțiuni privind setarea conturilor de e-mail, vezi Ghidul imprimat de pornire rapidă și Ghidul utilizatorului de pe discul de pregătire.

1 Pentru a răsfoi mesajele SMS sau MMS primite, glisați cu degetul în sus sau în jos pe ecran sau atingeți săgeata Sus/Jos.

2 Pentru a răspunde, atingeți mesajul afișat pe ecran.

Sau, pentru a crea un nou mesaj SMS, atingeți pictograma **New (Nou)** ( ).

**Sfat** Atingeți **All Messages (Toate mesajele)** pentru a accesa toate mesajele SMS și MMS din inbox și din alte foldere.



## Fotografii și video

De pe această filă, răsfoiți vizual fotografiile și videoclipurile dumneavoastră și vizualizați-le pe întregul ecran. Puteți activa și Camera pentru a putea fotografia și înregistra videoclipuri.

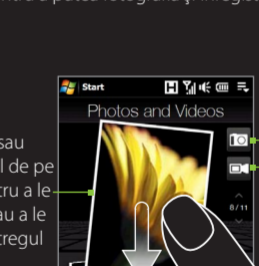
Atingeți aici pentru a face o fotografie.

Atingeți aici pentru a înregistra video.

Pentru a răsfoi fotografiile și videoclipurile, glisați în sus sau în jos pe ecran sau atingeți săgeata Sus/Jos.

Pentru a transfocaliza în interior, glisați cu degetul în sens orar.

Glisați degetul în sens antiorar pentru a micșora imaginea.



Atingeți aici pentru a face o fotografie.

Atingeți aici pentru a înregistra video.

Pentru a răsfoi fotografiile și videoclipurile, glisați în sus sau în jos pe ecran sau atingeți săgeata Sus/Jos.

Pentru a transfocaliza în interior, glisați cu degetul în sens orar.

Glisați degetul în sens antiorar pentru a micșora imaginea.



Atingeți aici pentru a face o fotografie.

Atingeți aici pentru a înregistra video.

Pentru a răsfoi fotografiile și videoclipurile, glisați în sus sau în jos pe ecran sau atingeți săgeata Sus/Jos.

Pentru a transfocaliza în interior, glisați cu degetul în sens orar.

Glisați degetul în sens antiorar pentru a micșora imaginea.



Atingeți aici pentru a face o fotografie.

Atingeți aici pentru a înregistra video.

Pentru a răsfoi fotografiile și videoclipurile, glisați în sus sau în jos pe ecran sau atingeți săgeata Sus/Jos.

Pentru a transfocaliza în interior, glisați cu degetul în sens orar.

Glisați degetul în sens antiorar pentru a micșora imaginea.



Atingeți aici pentru a face o fotografie.

Atingeți aici pentru a înregistra video.

Pentru a răsfoi fotografiile și videoclipurile, glisați în sus sau în jos pe ecran sau atingeți săgeata Sus/Jos.

Pentru a transfocaliza în interior, glisați cu degetul în sens orar.

Glisați degetul în sens antiorar pentru a micșora imaginea.





## Muzică

Fila **Music (Muzică)** vă permite să răsfoiți vizual albumele de muzică și să redați muzică.



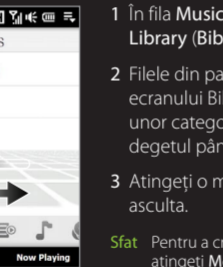
1 Pentru a răsfoi albumele și pistele de muzică dintr-un album, glisați cu degetul în sus sau în jos pe copertele albumului sau atingeți pictogramele săgeată.

2 Atingeți pentru redare, pentru pauză.

**Sfat** Atingeți **Menu (Meniu)** pentru a seta funcția redare muzică pentru a repeta și porniți sau opriți modul amestecare.

Pentru a derula înainte/înapoi melodia redată, atingeți și mențineți apăsat această bară pentru ca bara de progres să apară, apoi glisați dreapta sau stânga.

Puteți de asemenea răsfoi și reda muzică din Bibliotecă. Biblioteca vă organizează muzica pe categorii, cum ar fi titlul, artistul, genul și multe altele.



1 În fila **Music (Muzică)**, atingeți **Library (Bibliotecă)**.

2 Filele din partea de jos a ecranului Bibliotecă corespund unor categorii diferite. Glisați cu degetul până la categoria dorită.

3 Atingeți o melodie pentru a o asculta.

**Sfat** Pentru a crea o listă de redare, atingeți **Menu (Meniu) > Add to Playlist (Adăugare la lista de redare)**.

## Internet

În fila **Internet**, puteți deschide Opera® Mobile și naviga pe web.

Atingeți aici pentru a naviga pe web folosind Opera® Mobile.

Atingeți **All Bookmarks (Mai mult)** pentru a adăuga sau a șterge site-urile favorite.



Glisați cu degetul în sus pentru a defila în jos ecranul și a accesa mai multe site-uri favorite.

Când navigați pe paginile web, folosiți degetele pentru a panorama și a transfocaliza pagina web.

Pentru a transfocaliza spre interior, atingeți de două ori ecranul. După transfocalizare, glisați cu degetul pe ecran pentru a panorama pagina web.

Pentru a transfocaliza spre exterior, atingeți din nou de două ori ecranul.



Rotiți automat afișarea paginii web rotindu-vă în lateral aparatul.

Pentru a transfocaliza spre interior, atingeți de două ori ecranul. După transfocalizare, glisați cu degetul pe ecran pentru a panorama pagina web.

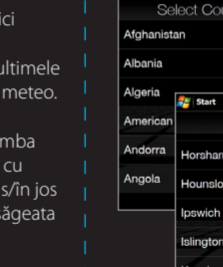
## Meteo

Pe fila **Weather (Meteo)**, puteți verifica starea vremii pe plan local, dar și în diferite orașe de pe glob.

Pentru a vizualiza informații meteo pentru următoarele cinci zile, atingeți **5-day (5 zile)**.

Atingeți aici pentru a descărca ultimele informații meteo.

Pentru a schimba orașul, glisați cu degetul în sus/în jos sau atingeți săgeata Sus/Jos.



Pentru a schimba orașul, glisați cu degetul în sus/în jos sau atingeți săgeata Sus/Jos.

Atingeți **Menu** pentru a schimba exprimarea temperaturii în grade Celsius sau Fahrenheit.

## Settings (Setări)

Puteți adăuga până la 10 orașe pe fila **Meteo**.

1 Atingeți **Menu (Meniu) > Add Location (Adăugare locație)**.

2 În ecranul **Selectare țară**, glisați degetul în sus sau în jos pe ecran sau utilizați bara de derulare rapidă pentru a parcurge lista de țări, apoi atingeți o țară pentru a o selecta.

3 În ecranul **Selectare oraș**, glisați degetul în sus sau în jos pe ecran sau utilizați bara de derulare rapidă pentru a parcurge lista de orașe, apoi atingeți un oraș pentru a-l selecta.

Fila **Settings (Setări)** permite sincronizarea informațiilor cu calculatorul sau cu Exchange Server-ul, permite modificarea setărilor de sunet cum ar fi tonul de apel și permite alegerea unui alt fundal pentru fila **Home (Ecran inițial)**. De asemenea, puteți activa și dezactiva cu ușurință funcțiile de comunicații ale dispozitivului, cum ar fi Wi-Fi, Bluetooth și altele.



**Notă** Pentru a înlocui programul dintr-un slot, ștergeți mai întâi programul din slotul existent, apoi adăugați programul dorit.

## Programs (Programe)

În fila **Programs (Programe)**, puteți adăuga programele dumneavoastră pentru acces rapid (one-touch).

Apăsăți un slot gol pentru a adăuga programul preferat.

Atingeți **All Programs (Toate)** pentru a accesa lista completă de programe instalate pe telefonul dumneavoastră.

Apăsăți pictograma unui program pentru a deschide programul respectiv. Atingeți **Remove (Eliminare)** pentru a alege programul de eliminat din fila **Programs (Programe)**.

Apăsăți pictograma unui program pentru a deschide programul respectiv. Atingeți **Remove (Eliminare)** pentru a alege programul de eliminat din fila **Programs (Programe)**.

Apăsăți pictograma unui program pentru a deschide programul respectiv. Atingeți **Remove (Eliminare)** pentru a alege programul de eliminat din fila **Programs (Programe)**.