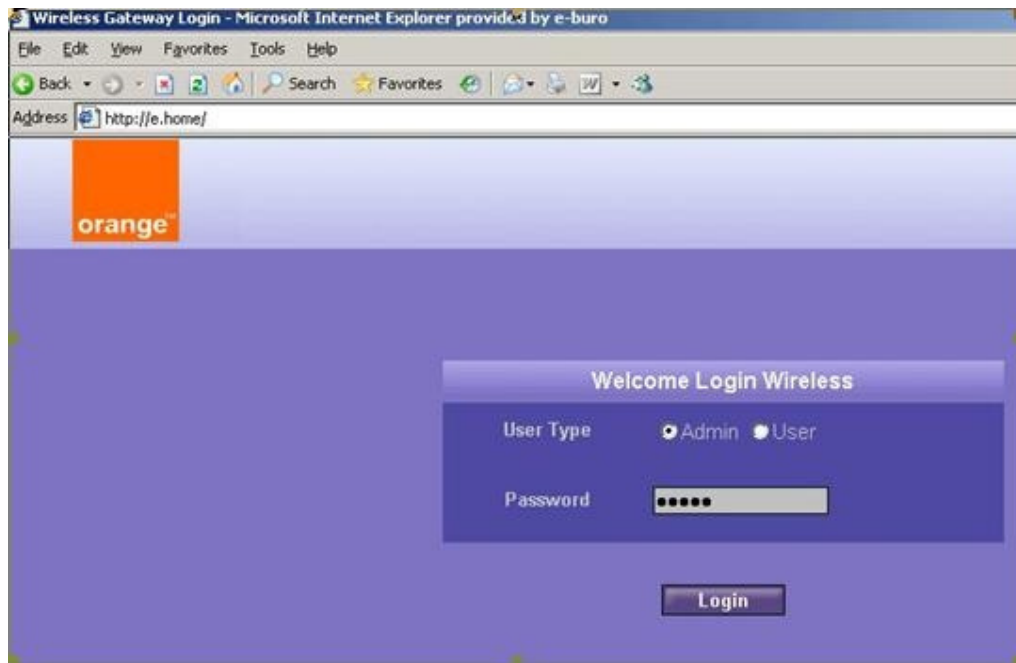


Conectarea Wireless si Securizarea in funcție de MAC si Password pentru HUAWEI E960

Se verifică starea conexiunii la internet prin conectarea dispozitivului E960 la calculator prin cablul UTP. Se accesează din browserul Internet Explorer (alt browser nu va funcționa) ip-ul privat 192.168.1.1 pentru a intra în interfața de administrare a router-ului. E960. În cazul în care ați schimbat acest ip tastați e.home.



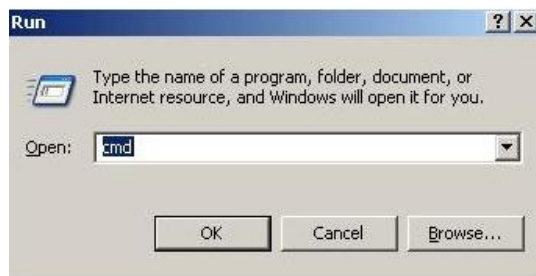
Se va verifica în prealabil starea ledurilor din aplicația de administrare, mai exact dacă SIM-ul, WAN (internetul), HSPDA, SIGNAL sunt de culoare verde, iar pe opțiunea CONNECTION, la PPP CONNECTION este selectat *On Demand* sau *Auto*.



În cazul în care unul din parametrii: SIM-ul, WAN, , HSPDA sau SIGNAL este roșu se încearcă o resetare a router-ului astfel: din *Command Prompt* (îl găsiți tastând: *Start > RUN > cmd > Enter*)



Tastăm: **telnet 192.168.1.1** sau după caz doar **telnet e.home**, va logați cu **user: admin** și **password** tot **admin**. Important: nu va apărea nici un caracter la parolă



```
C:\WINNT\system32\cmd.exe
Microsoft Windows XP [Version 5.1.2600]
(C) Copyright 1985-2001 Microsoft Corp.
E:\Documents and Settings\fax.FT-EEE388B27D60.000>telnet e.home_
```

Tastați mai întâi comanda: **erase mtd5** (enter), apoi **reboot** (enter) care aduce router-ul la setările din fabrică.

```
C:\ Telnet e.home
HGW login: admin
Password:
```

Realizarea conexiunii wireless securizate se face prin logare pe interfața 192.168.1.1, opțiunea *Advanced Settings*.

```
c:\ Telnet e.home
HGW login: admin
Password:
No directory, logging in with HOME=/

BusyBox v0.60.0 (2007.10.22-09:36+0000) Built-in shell (msh)
Enter 'help' for a list of built-in commands.

# erase mtd5_
```

Wlan Enable (pentru activare wireless)



Revenți la *Advanced Settings > Wlan Settings*

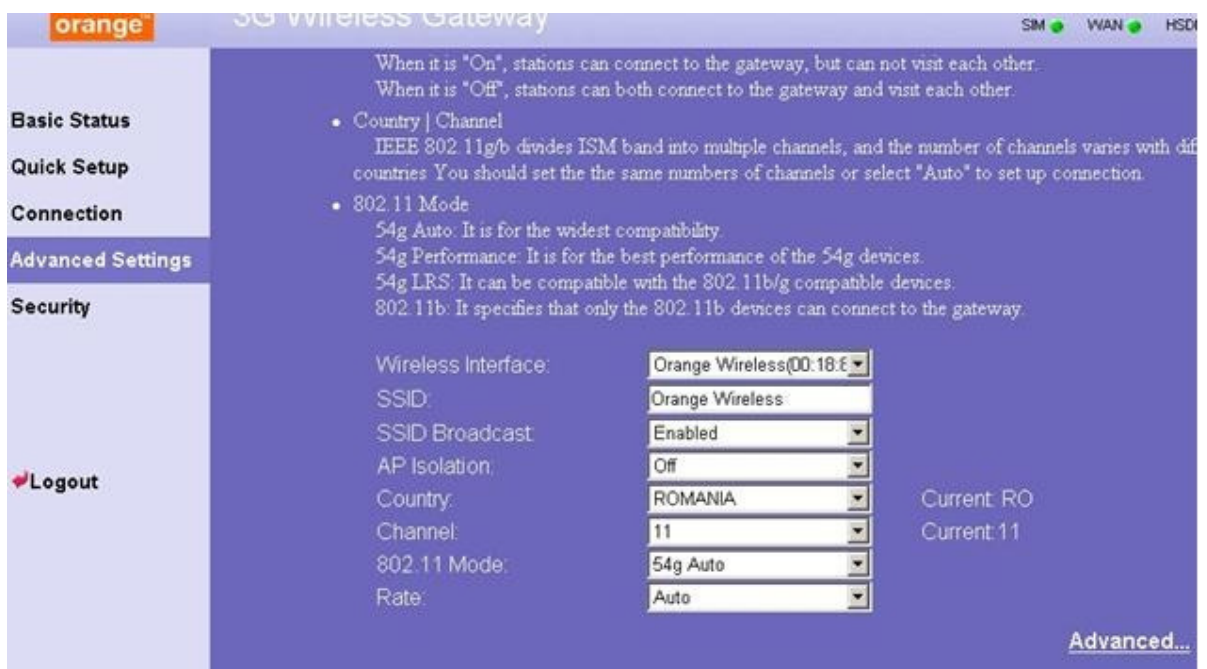


unde se pot selecta mai multe opțiuni:

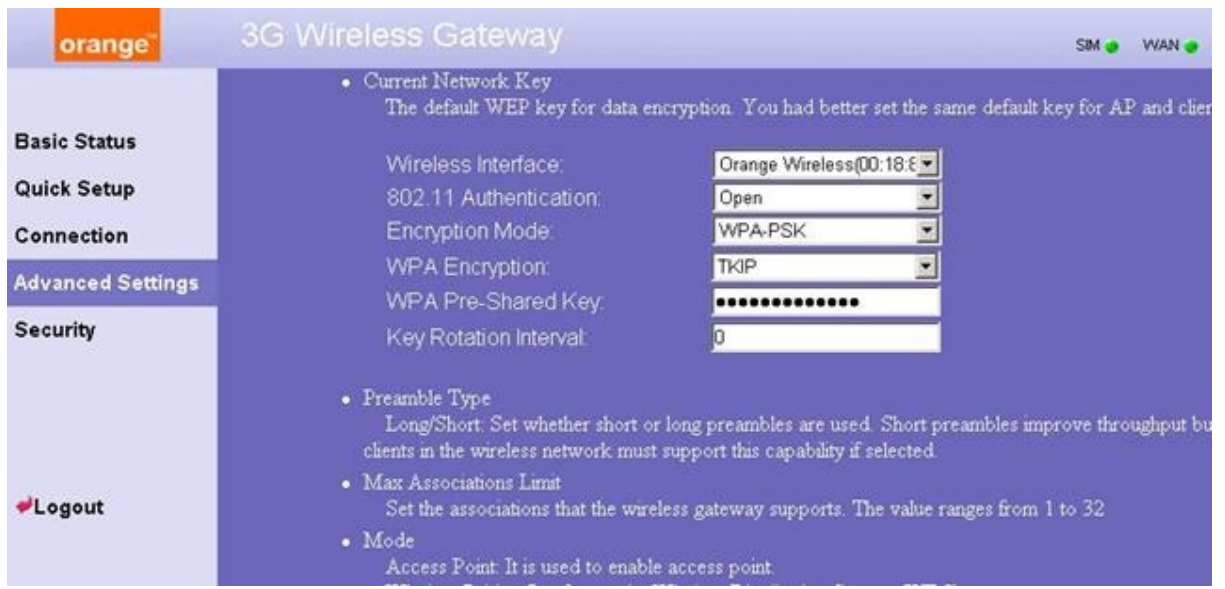
1. SSID (Service Set Identifier): alegem numele rețelei wireless;
2. SSID Broadcast: dacă numele rețelei este detectat și de alte laptop-uri sau alegeți ca aceasta să nu fie vizibilă (este recomandabil să se selecteze această opțiune abia după ce s-a realizat conexiunea și s-a securizat rețeaua).
3. AP Isolation: dacă într-un LAN local cu mai multe calculatoare acestea pot face share între ele sau nu.
4. Chanel: frecvența pe care se face modulația wireless (cele mai multe routere au din fabrică channel 11 sau 6: este bine să alegeți alt canal pentru a nu se produce interferențe cu alte rețele)
5. 802.11 Mode: puteți selecta standard-ul în LAN-ul local: **54 g Auto** (cu care este compatibil majoritatea laptop-urilor ; se poate ajunge la o viteză de până la 54 Mbps) sau **802.11 b only** (compatibil mai ales cu PDA-urile Wireless, se poate ajunge la o viteză de până la 11 Mbps).



Click pe *Advanced* (în dreapta jos) și alegeți tip-ul securizării (în acest tutorial s-a ales WPA-PSK & TKIP care este compatibil cu majoritatea laptop-urilor; cea mai securizată modalitate e WPA2, dar nu toate dispozitivele sunt compatibile cu acest gen de criptare). La WPA Pre-Shared Key alegeți o parolă din 13 caractere care să conțină și litere și cifre (multe laptop-uri nu acceptă o parola mai scurtă sau formată numai din cifre sau numai litere).



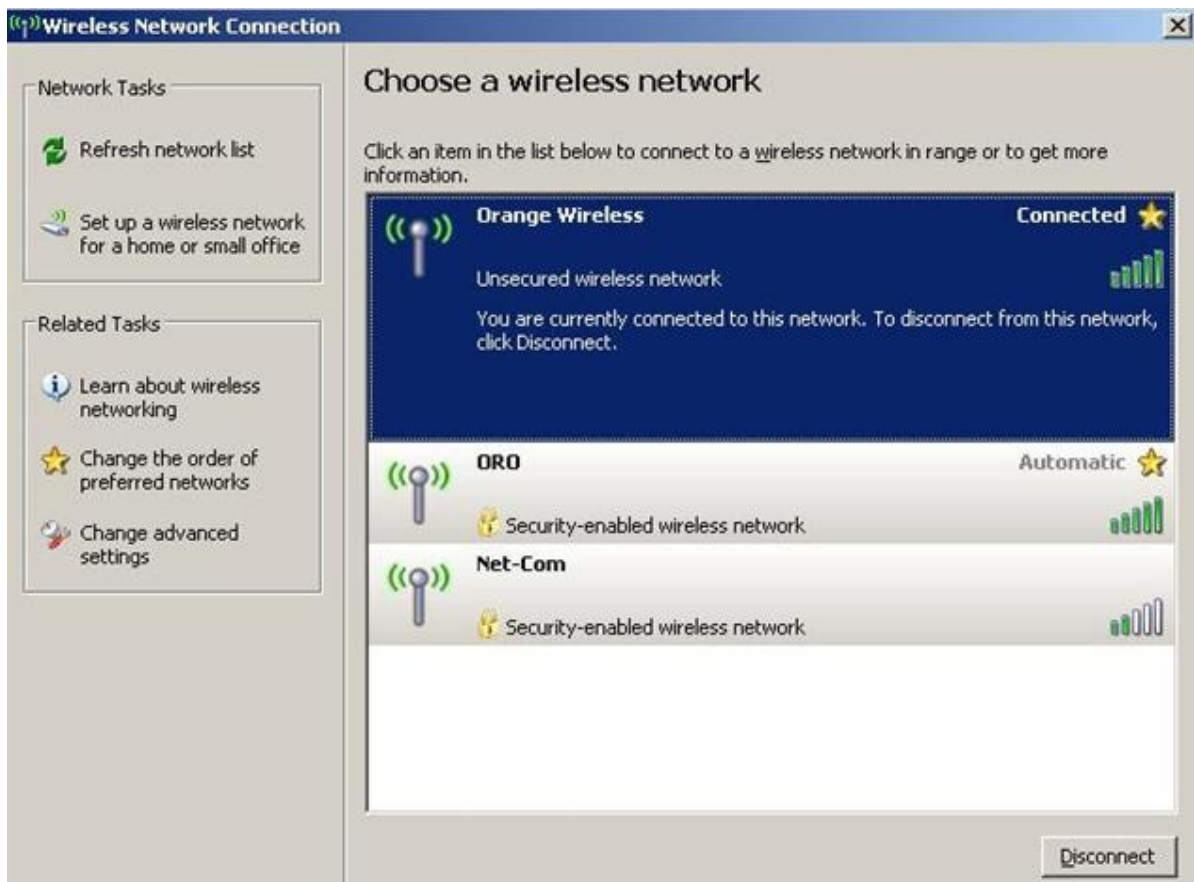
Acum se revine la laptop, dați click dreapta pe icon-ul wireless din system tray.



Se alege View Available Wireless Networks și pot observa rețelele disponibile

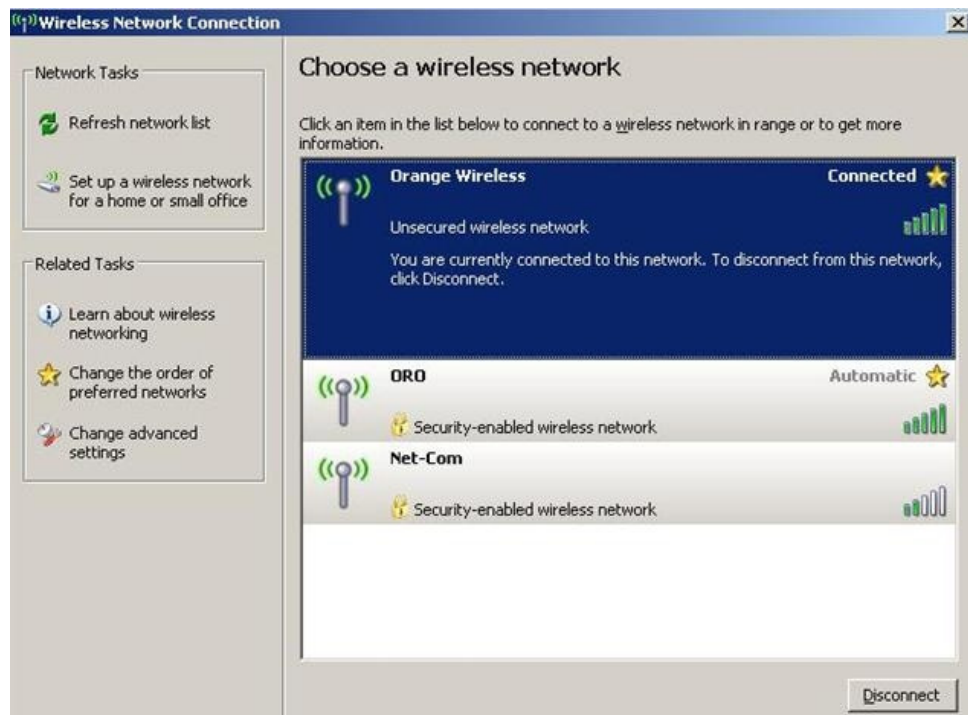


Se dă click pe panoul din dreapta la *Change advanced settings* > în noua fereastră se dă click pe opțiunea *Wireless Networks*

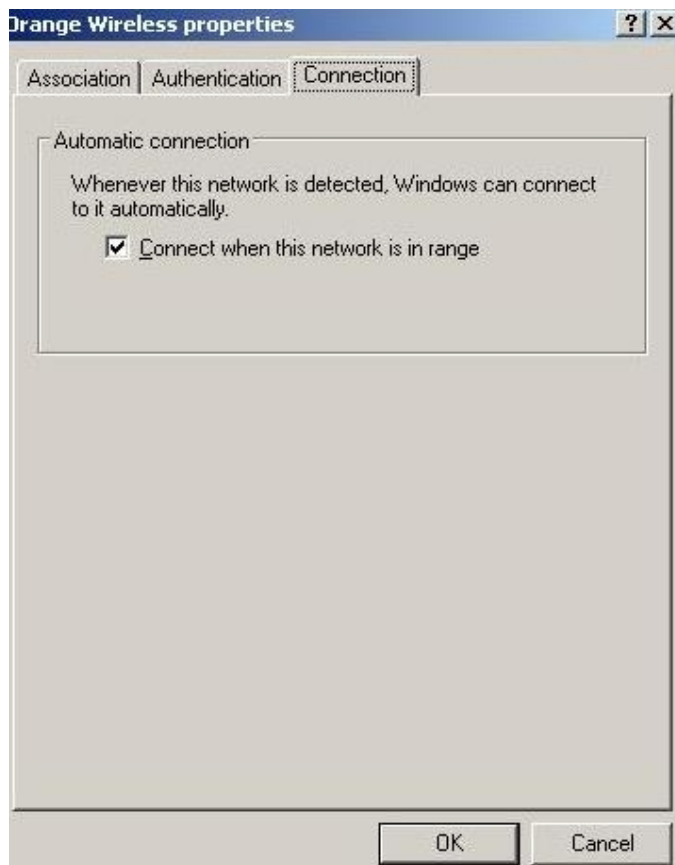


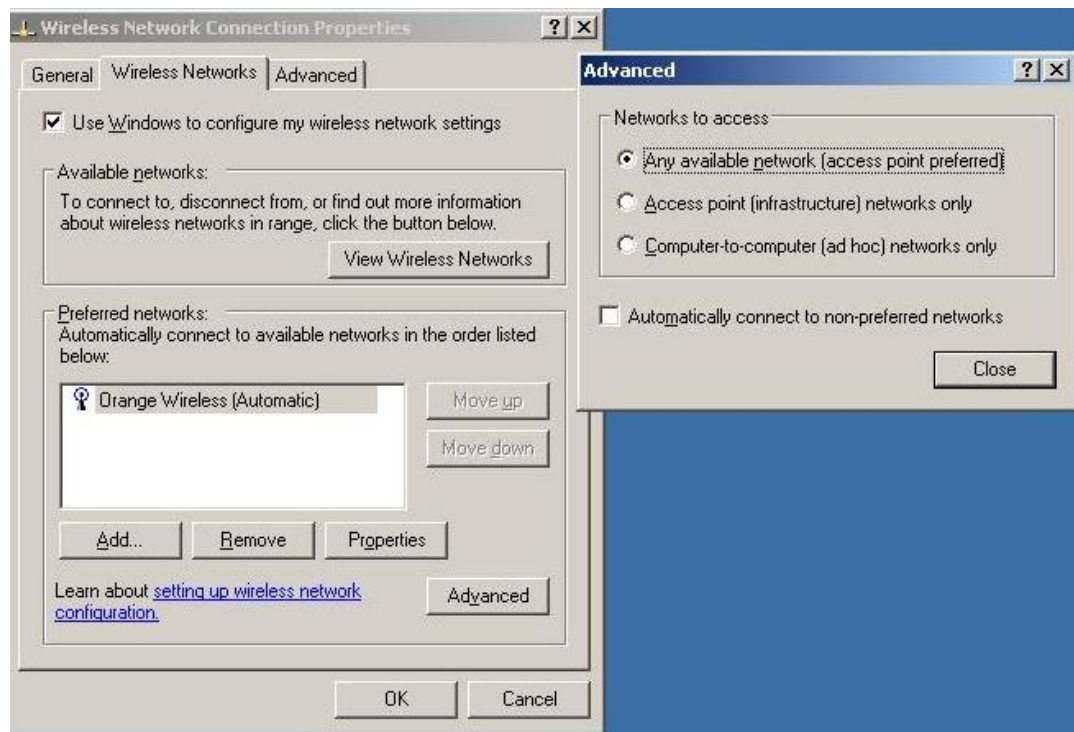
Vă poziționați cu mouse-ul pe rețeaua *Orange Wireless > Advanced* și selectați *Any available network (access point preferred)*.

Din opțiunea *Wireless Network* se alege *Properties* și se utilizează aceleași setări ca și pe router:



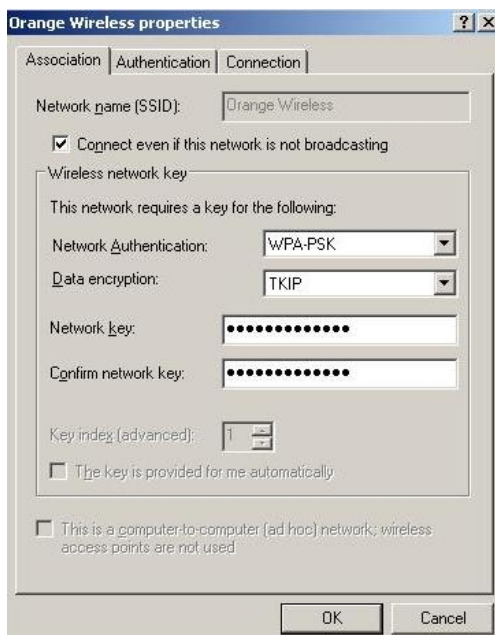
La Connection se bifează: *Connect when this network is in range*





Restricția în funcție de *MAC* (adresa hardware a plăcii de rețea) se poate face astfel:

- 1 din *Command Prompt* (de la calculator) se tastează comanda: **ipconfig/all** și la *Physical Address* se afla adresa *MAC* a plăcii de rețea (wireless)
- 2 de pe *Advanced Settings* de la la router se selectează **WLAN MAC FILTER**,



Se alege de la *MAC RESTRICT MODE*: *Deny* sau *Allow* și apoi se completează adresele MAC ale laptop-urilor.

The image shows a configuration page titled "Wlan MAC Filter Settings" with a light blue background. It contains the following elements:

- MAC Restrict Mode**
 - Disabled: The MAC restrict function is disabled. Any WLAN client tries to join the network is not restricted by the MAC address.
 - Allow: The WLAN clients whose MAC addresses are listed in the form are allowed to connect to the gateway.
 - Deny: The WLAN clients whose MAC addresses are listed in the form are restricted to connect to the gateway.
- MAC Addresses**
 - The following are allowed or denied clients with the specified MAC address in the form of XXXXXX.XXXX.XXXX

Below the text, there is a configuration form:

- MAC Restrict Mode:** A dropdown menu with "Deny" selected.
- MAC Addresses:** Two columns of five text input fields each, for entering MAC addresses.